

**Информационная справка:**

**Стандарт развития конкуренции в  
субъектах Российской Федерации**

(распоряжение Правительства РФ от 05 сентября 2015г. № 1738-р)

Москва | 2016 г.

# Нормативно – правовое обеспечение



## ФЕДЕРАЦИЯ

✓ **Указ Президента РФ от 04.11.2014г. № 705**

*(введен 10 показателей оценки КРІ Губернатора: содействие развитие конкуренции на основе стандарта. внесены изменения в Указ Президента РФ от 10.09.2012г. № 1276 )*

✓ **Распоряжение Правительства РФ от 05.09.2015г. № 1738-р**

*(утвержден стандарт для деятельности РОИВ и ОМС, субъектов естественных монополий)*

✓ **Распоряжение Правительства РФ от 10.02.2015г. № 190-р**

*(введено 2 новых показателя по оценке КРІ Губернатора и утвержден алгоритм и предмет оценки. внесены изменения в Распоряжение Правительства РФ от 10.04.2014г. № 570-р )*

✓ **Приказ Минэкономразвития России от 04.02.2016г. № 43**

*(утверждена методика расчета оценки КРІ Губернатора и введена балльная система оценки . внесены изменения в Приказ Минэкономразвития России от 15.05.2014г. № 266 )*

✓ **Постановление Правительства РФ от 26.11.2015г. № 1270**

*(стандарт включен в индивидуальную оценку КРІ РОИВ. внесены изменения в Постановление Правительства РФ от 03.11.2012г. № 1142 )*

✓ **Приказ Минэкономразвития России от 01.02.2016г. № 39**

*(зарегистрирован в Минюст России 21.03.2016г. № 41473) утверждена методика оценки КРІ РОИВ*

# Согласованность действий

---



## ДОКУМЕНТ СОГЛАСОВАН АСИ

1. Минпромторг России
2. Минобрнауки России
3. Минтруд России
4. Минздрав России
5. Минкультуры России
6. Минтранс России
7. Минкомсвязь России
8. ФАС России
9. Минстрой России
10. Минэкономразвития России

**Профильные департаменты  
Аппарата Правительства Российской Федерации**

# Комплексность – КРІ Губернатора и РОИВ

Инфраструктура	Социальное направление	Высокие технологии	Региональная специфика
<p>Энергетика</p> <ul style="list-style-type: none"> <li>Интерактивная карта подключения к электросетям</li> </ul> <p>Газ</p> <ul style="list-style-type: none"> <li>Интерактивная карта подключения к газовым сетям</li> </ul> <p>Стройка</p> <ul style="list-style-type: none"> <li>Единый регламент получения разрешения на строительство и ввод объекта в эксплуатацию</li> </ul> <p>Технологический и ценовой аудит инвест. проектов субъектов ЕМ</p> <p>В инициативном порядке</p> <p>Вода, Тепло</p> <ul style="list-style-type: none"> <li>Интерактивная карта подключения к инфраструктуре</li> </ul> <p>Импортозамещение</p> <p>Экспорт</p> <ul style="list-style-type: none"> <li>Пункт 19 и 20 стандарта</li> </ul>	<ul style="list-style-type: none"> <li>Дошкольное образование</li> <li>Детский отдых и оздоровление</li> <li>Дополнительное образование детей</li> <li>Психолого-педагогическое сопровождение детей с ограниченными возможностями здоровья</li> <li>Социальное обслуживание</li> <li>Техническое и научно-техническое творчество детей и молодежи</li> <li>ГЧП в социальной сфере</li> <li>НКО и МСП (ИП) в социальной сфере и ТСП</li> </ul> <p>В инициативном порядке</p> <ul style="list-style-type: none"> <li>Ввод нового жилья</li> </ul>	<ul style="list-style-type: none"> <li>Высокотехнологичная и технически сложная продукция</li> <li>Прорывные разработки и технологии</li> <li>Несырьевой сектор (с высокой степенью передела и добавленной стоимости конечной продукции) Пункт 19 и 20 стандарта</li> <li>Пункт 12 «л» стандарта</li> <li>Междисциплинарные исследования</li> <li>Коммерциализация и промышленное масштабирование результатов исследований</li> <li>Дуальное образование</li> <li>WorldSkills</li> <li>Независимые директора</li> </ul>	<ul style="list-style-type: none"> <li>Гос. закупки; Торги гос. имуществом</li> <li>Управление гос. собственностью (Реестр предприятий, КРІ, приватизация)</li> <li>ЖКХ</li> <li>Административные барьеры</li> <li>Включение частных медицинских организаций в реализацию территориальных программ ОМС</li> <li>Культура</li> <li>Связь и интернет</li> <li>Розничная торговля</li> <li>Мобильность трудовых ресурсов</li> <li>Пассажирские наземные перевозки</li> <li>Деятельность муниципальных образований</li> </ul>

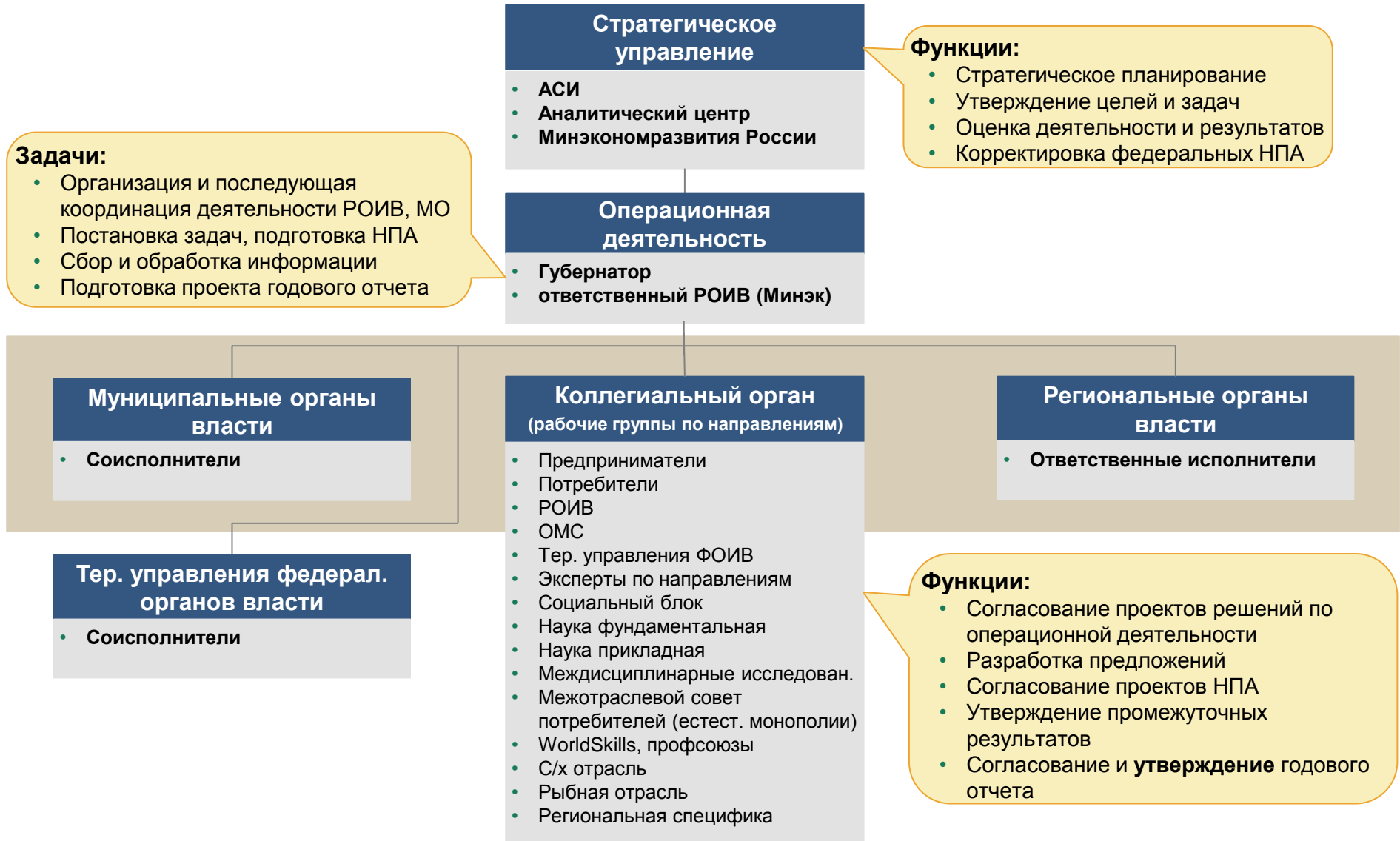
# KPI муниципалитетов через KPI субъекта РФ



## СУБЪЕКТ РФ

- ✓ **Соглашение с каждым МО**
- ✓ **2 раза в год обучающие мероприятия и тренинги для ОМС**
- ✓ **МО соисполнители по всей деятельности в рамках стандарта**
- ✓ **Использование инвестиционной стратегии МО**
- ✓ **Рейтинг МО по направлениям:**
  - Обеспечение условий для благоприятного инвестиционного климата
  - Содействие развитию конкуренции

# Структура управления деятельностью



# Международная оценка

---



## ВСЕМИРНЫЙ БАНК

- ✓ *Экспертиза документа 2014г. и его перевод. Предложения (учтены в 2015г.)*

**Заключение: «Настоящее достижение»**

- ✓ *Экспертиза документа 2015г. и его перевод*

**Заключение: «Уникальный. Не имеющий аналогов в мире»**

# Структура оценки деятельности органов власти



**До 30 апреля года следующим за отчетным, в Стандарт могут вноситься изменения**



# Инструмент продвижения лучших практик на региональный и муниципальный уровень



**ФЕДЕРАЦИЯ**

- ✓ **Оценка деятельности Губернаторов**
- ✓ **Оценка деятельностью РОИВ и ОМС**
- ✓ **Ежегодное повышение эффективности деятельности Губернаторов**  
*(с учетом анализа деятельности предыдущего периода и выявленными лучшими практиками)*
- ✓ **Ежегодное повышение эффективности деятельности РОИВ и ОМС**  
*(с учетом анализа деятельности предыдущего периода и выявленными лучшими практиками)*