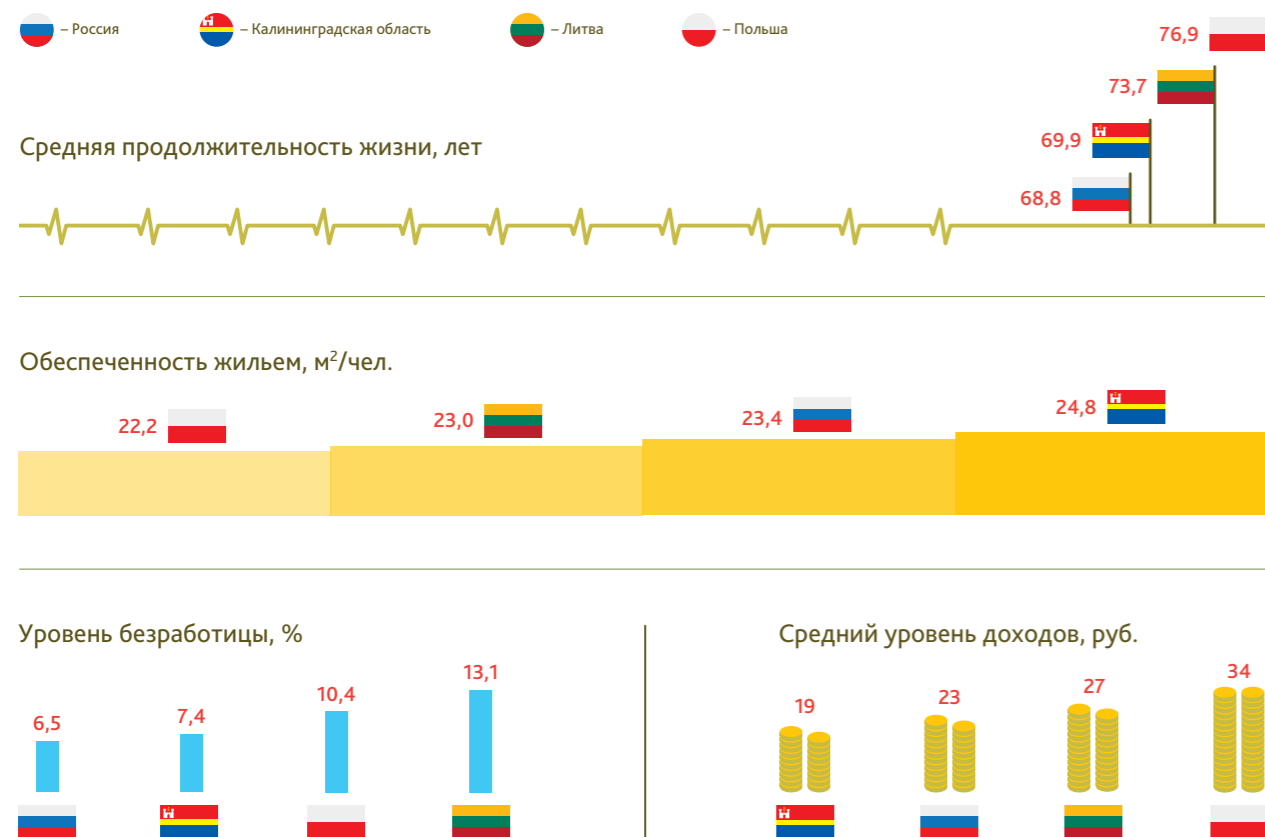


Государственная программа СОЦИАЛЬНО-ЭКОНОМИЧЕСКОЕ РАЗВИТИЕ КАЛИНИНГРАДСКОЙ ОБЛАСТИ ДО 2020 ГОДА



Сравнение основных социально-экономических индикаторов Калининградской области с показателями ближайших соседей



Ответственный исполнитель: Министерство регионального развития Российской Федерации
 Сроки реализации программы: 2013 – 2020 гг.

ЗАДАЧИ ПРОГРАММЫ, СРОКИ И РЕЗУЛЬТАТЫ ИХ РЕАЛИЗАЦИИ:

Низкий уровень жизни населения

- 87,5%** уровень среднемесячной зарплаты в области, по сравнению со средней по России
- 3,6%** удельный вес ветхого жилья в области, по сравнению с 3,2% по России
- 20 м²/чел** обеспеченность жильем в области, против 20,9 м²/чел в среднем по России

ОЖИДАЕМЫЕ РЕЗУЛЬТАТЫ



Устаревшая инженерная, транспортная и социальная инфраструктура

- 55,5%** уровень газификации населения
- 42,2%** канализационных сетей нуждаются в замене
- 38%** коммунальных сетей, берегозащитных сооружений и пр. построены до 1945 года
- 58%** учреждений бюджетной сферы находятся в приспособленных зданиях

ОЖИДАЕМЫЕ РЕЗУЛЬТАТЫ



Слабое развитие сферы культуры и туризма

- 90%** учреждений культуры размещаются в приспособленных зданиях
- 70%** уровень обеспеченности учреждениями культуры

ОЖИДАЕМЫЕ РЕЗУЛЬТАТЫ



Плохая экологическая обстановка

Постепенное ухудшение чистоты вод и воздуха

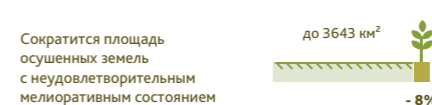
ОЖИДАЕМЫЕ РЕЗУЛЬТАТЫ



Плохое состояние мелиоративной сети

- 75%** износ мелиоративных систем
- 30%** сельхоз угодий (167,9 тыс. Га) не пригодны к производству

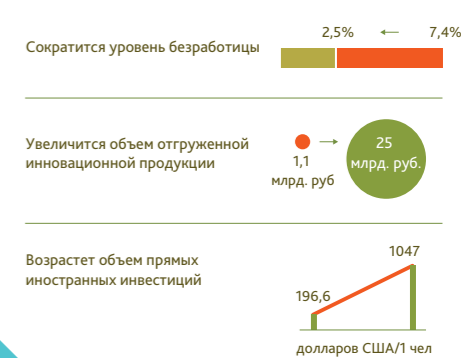
ОЖИДАЕМЫЕ РЕЗУЛЬТАТЫ



Низкая доля инновационных производств и отсутствие конкурентоспособных кластеров

- 2%** доля инновационных производств в структуре хозяйственной системы области

ОЖИДАЕМЫЕ РЕЗУЛЬТАТЫ



1 ПРЕДПРИНИМАЕМЫЕ МЕРЫ

Строительство и реконструкция:

- жилых домов;
- школ и детских садов;
- детских лагерей;
- больниц, поликлиник;
- спортивных площадок.

Повышение заработной платы работникам бюджетной сферы.

2 ПРЕДПРИНИМАЕМЫЕ МЕРЫ

Строительство:

- региональной сети автомобильных дорог;
- глубоководного порта;
- хаба пропускной способностью 5–6 млн. пассажиров в год;
- высокоскоростного ж/д сообщения по маршруту Калининград – Москва.

Строительство и реконструкция:

- канализации;
- газопроводов;
- водопроводных сетей;
- областного кризисного центра помощи женщинам;
- дома-интерната для престарелых и инвалидов;
- реабилитационного центра для детей с ограниченными возможностями.

3 ПРЕДПРИНИМАЕМЫЕ МЕРЫ

Строительство:

- театра эстрады;
- крупного художественного музея;
- многофункциональных социокультурных центров;

Реконструкция:

- областного театра юного зрителя;
- областной художественной галереи;
- реконструкция объектов культурного наследия;

Создание регионального тематического парка семейного отдыха и игровой зоны.

Развитие сети объектов культурно-познавательного туризма и туристических маршрутов.

Реставрационные работы на местах захоронения советских воинов.

4 ПРЕДПРИНИМАЕМЫЕ МЕРЫ

Строительство и реконструкция:

- авандюк;
- берегоукрепительных сооружений и набережных;
- объектов канализации и очистных сооружений суммарной мощностью 342 тыс. м³/сутки в 22 муниципальных образованиях;
- полигонов твердых бытовых отходов;
- объектов канализации и очистных сооружений;
- гидротехнических и берегозащитных сооружений;
- пляжеудерживающих сооружений.

5 ПРЕДПРИНИМАЕМЫЕ МЕРЫ

Строительство и реконструкция:

- мелиоративной сети;
- осушительных насосных станций, водозащитных дамб, отрегулированных водоприемников.

6 ПРЕДПРИНИМАЕМЫЕ МЕРЫ

Создание промышленных зон с соответствующей инфраструктурой.

Формирование автомобильного, биохимического и судостроительного кластера.

Модернизация предприятий, работающих в янтарной промышленности.

Реализация проекта Балтийского биохимического кластера.